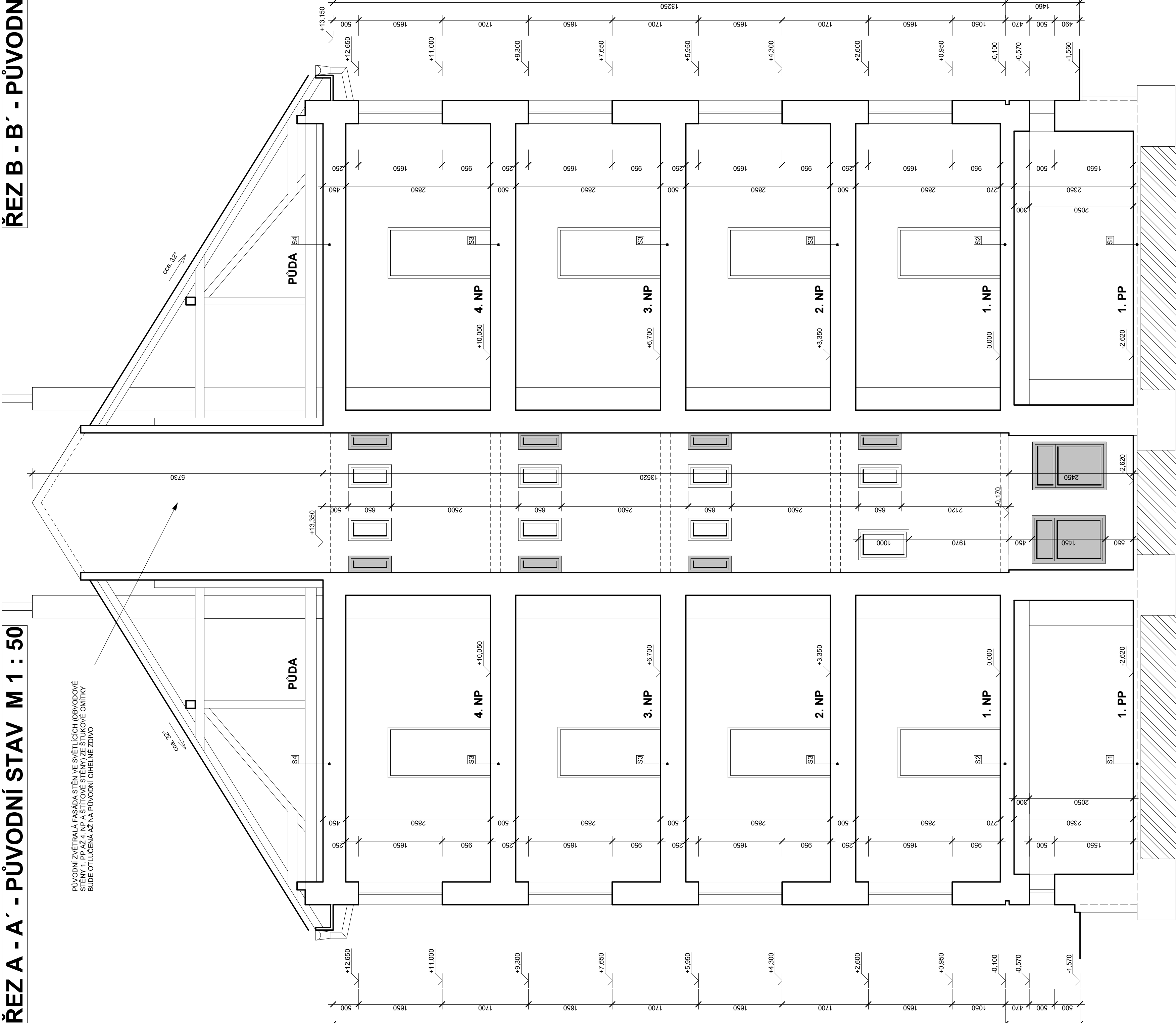
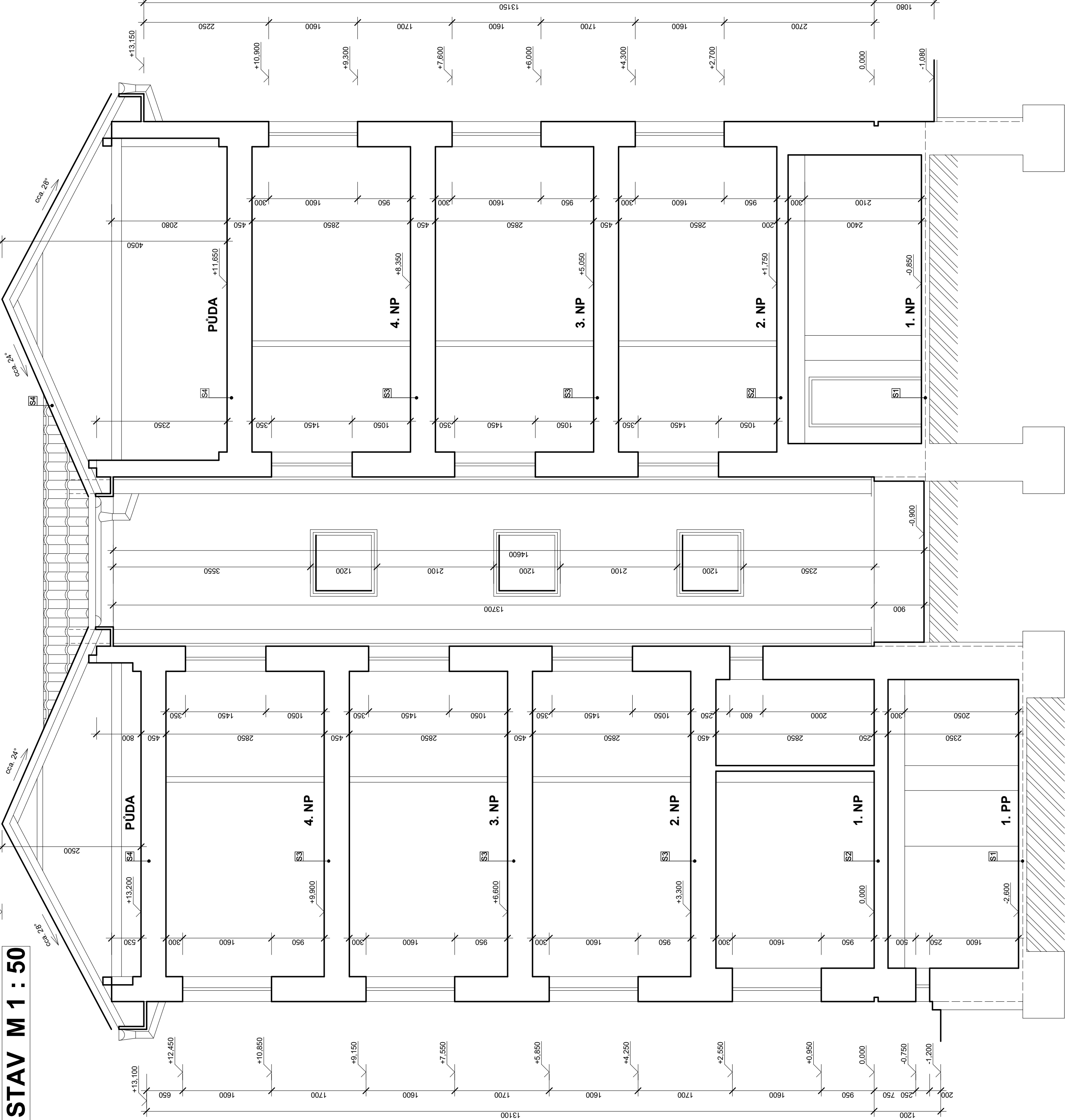


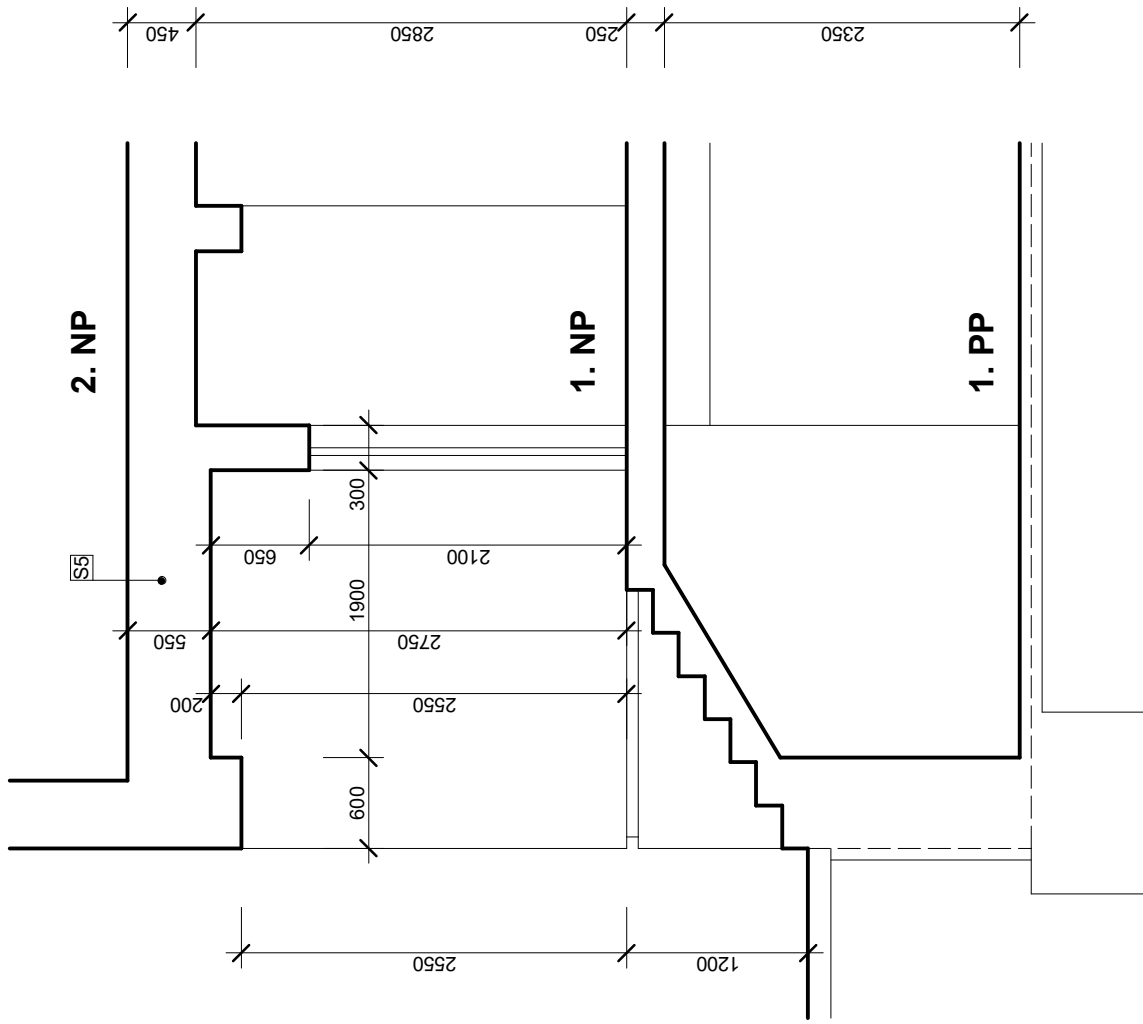
ŘEZ A - A' - PŮVODNÍ STAV M 1 : 50



ŘEZ B - B' - PŮVODNÍ STAV M 1 : 50



ŘEZ C - C' - PŮVODNÍ STAV M 1 : 50



SKLADBA PRO BYTOVÝ DŮM JANÁČKOVA 19 - 21 (VIZ ŘEZ C - C')

SKLADBA SŠ (STROP 2. NP NAD VSTUPNÍM SCHODIŠTĚM)

- PVC POVLAK S POLOŽKOU
- HRUBÁ PODLAHA Z DŘEVĚNÝCH PRKEN
- ZÁKLOP Z DŘEVĚNÝCH PRKEN
- SKVÁROVÝ NÁSPY S POLŠTÁŘI
- ZÁKLOP Z DŘEVĚNÝCH PRKEN
- STROPNÍ DŘEVĚNÉ TRÁMY
- PODBITÍ Z DŘEVĚNÝCH PRKEN
- DŘEVOCEMENTOVÉ HERAKLITOVÉ DESKY
- STUKOVÁ OMÍTKA S PALACHEM

ZOOP-PROJEKTANT	VYPRACOVAL	MÍSTO STAVBY	ING. PETR BRICHTA	ING. PETR BRICHTA	BRNĚNSKÁ 4104/148, 695 01 HODONÍN
ING. PETR BRICHTA	ING. PETR BRICHTA	HODONÍN	BRNĚNSKÁ 4104/148, 695 01 HODONÍN	BRNĚNSKÁ 4104/148, 695 01 HODONÍN	BRNĚNSKÁ 4104/148, 695 01 HODONÍN
STAVEBNÍK : MĚSTO HODONÍN, MASÁRYKOVO NÁM. 531, 695 35 HODONÍN	AKCE :	ZAK.Č.	01/01/2024	ARCH.Č.	D 11-5-01/01/2024
		STUPĚŇ PD	DPS	DATUM	01/02/24
OBSAH :		ČÍSLO KOPIE	ČÍSLO VÝKRESU		D.1.1 - 5
ŘEZ A - A', ŘEZ B - B', ŘEZ C - C' - PŮVODNÍ STAV					

SKLADBY PRO BYTOVÝ DŮM JANÁČKOVA 19 - 21 (VIZ ŘEZ B - B')

- SKLADBA SŠ (PODLAHA 1. NP, STROP 2. NP)
- BETONOVÁ PODLAHOVÁ MAZANINA
- HYDROIZOLACE Z ASFALTOVÉ LEPENKY
- BETONOVÁ PODKLADNÍ MAZANINA
- PŮVODNÍ ZEMINA POD PODLAHOU
- SKLADBA SŠ (STROP 2. NP AŽ 4. NP, STROP 3. NP AŽ 4. NP)
- PVC POVLAK S POLOŽKOU
- HRUBÁ PODLAHA Z DŘEVĚNÝCH PRKEN
- ZÁKLOP Z DŘEVĚNÝCH PRKEN
- SKVÁROVÝ NÁSPY S POLŠTÁŘI
- STROPNÍ DŘEVĚNÉ TRÁMY
- PODBITÍ Z DŘEVĚNÝCH PRKEN
- STUKOVÁ OMÍTKA S PALACHEM

SKLADBY PRO BYTOVÝ DŮM JANÁČKOVA 15 - 17 (VIZ ŘEZ A - A')

- SKLADBA SŠ (PODLAHA 1. NP)
- BETONOVÁ PODLAHOVÁ MAZANINA
- HYDROIZOLACE Z ASFALTOVÉ LEPENKY
- BETONOVÁ PODKLADNÍ MAZANINA
- PŮVODNÍ ZEMINA POD PODLAHOU
- SKLADBA SŠ (STROP 2. NP AŽ 4. NP)
- PVC POVLAK S POLOŽKOU
- HRUBÁ PODLAHA Z DŘEVĚNÝCH PRKEN
- ZÁKLOP Z DŘEVĚNÝCH PRKEN
- SKVÁROVÝ NÁSPY S POLŠTÁŘI
- STROPNÍ DŘEVĚNÉ TRÁMY
- PODBITÍ Z DŘEVĚNÝCH PRKEN
- STUKOVÁ OMÍTKA S PALACHEM